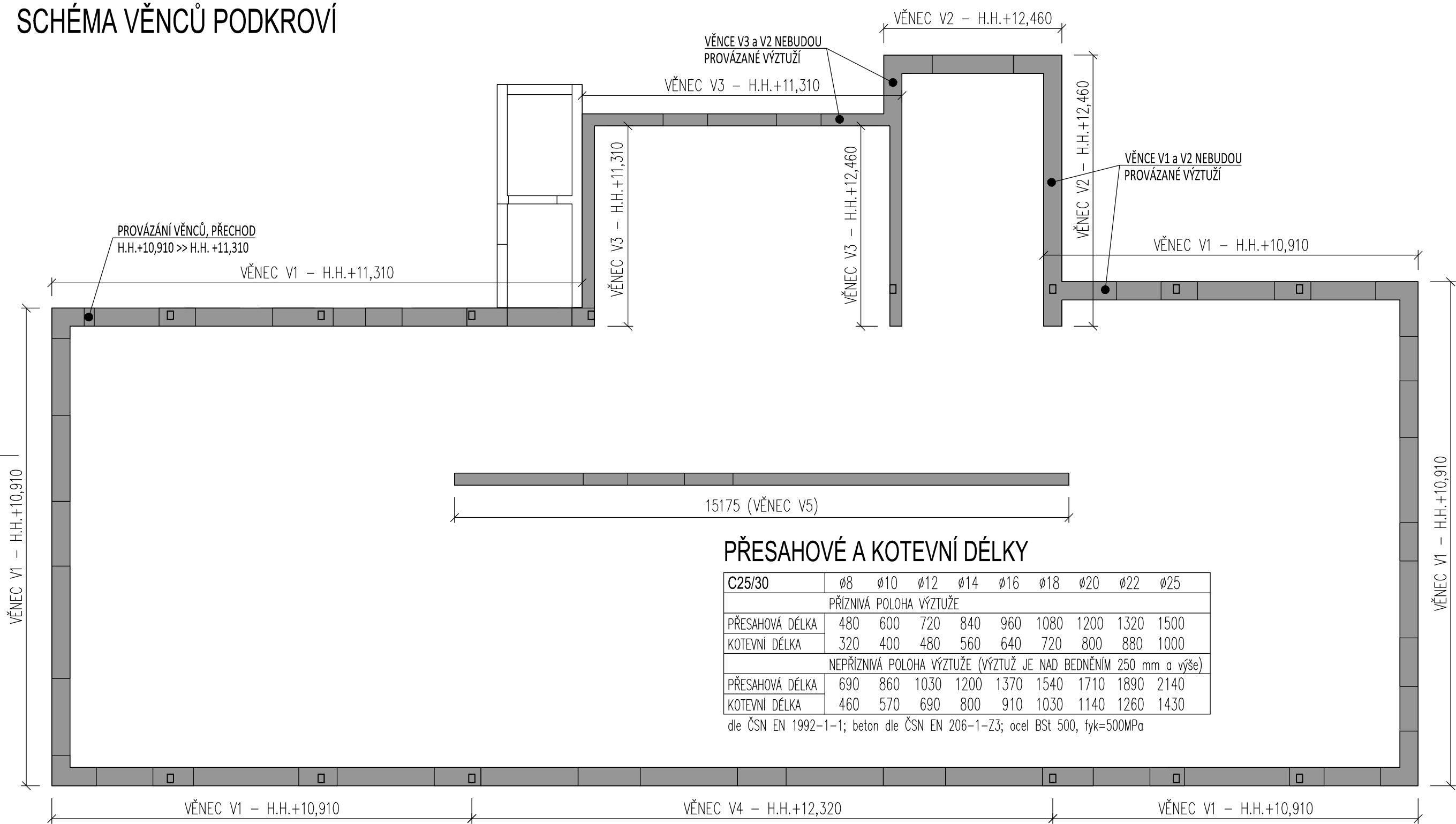


SCHÉMA VĚNCŮ PODKROVÍ

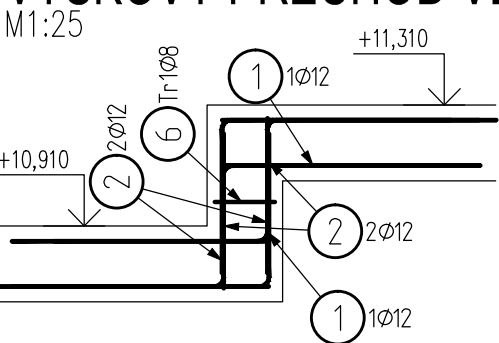


PŘESAHOVÉ A KOTEVNÍ DÉLKY

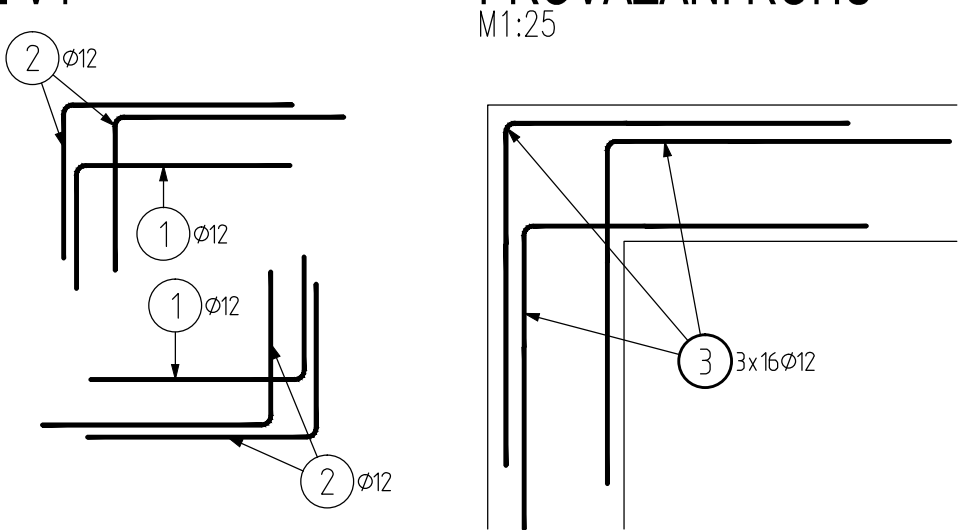
C25/30	ø8	ø10	ø12	ø14	ø16	ø18	ø20	ø22	ø25
PŘÍZNIVÁ POLOHA VÝZTUŽE									
PŘESAHOVÁ DÉLKA	480	600	720	840	960	1080	1200	1320	1500
KOTEVNÍ DÉLKA	320	400	480	560	640	720	800	880	1000
NEPŘÍZNIVÁ POLOHA VÝZTUŽE (VÝZTUŽ JE NAD BEDNĚNÍM 250 mm a výše)									
PŘESAHOVÁ DÉLKA	690	860	1030	1200	1370	1540	1710	1890	2140
KOTEVNÍ DÉLKA	460	570	690	800	910	1030	1140	1260	1430

dle ČSN EN 1992-1-1; beton dle ČSN EN 206-1-23; ocel BSt 500, fyk=500MPa

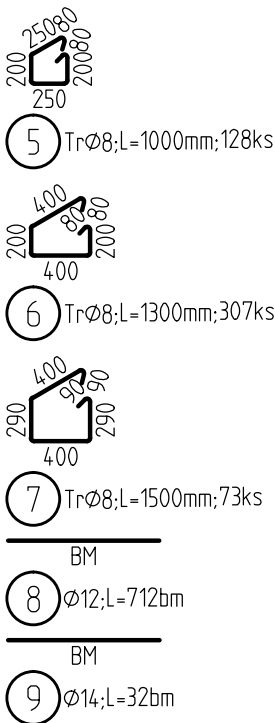
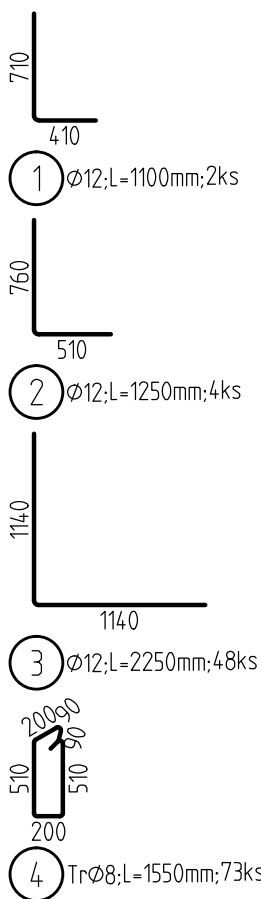
VÝŠKOVÝ PŘECHOD VĚNCE V1



PROVÁZÁNÍ ROHŮ



TVARY VLOŽEK

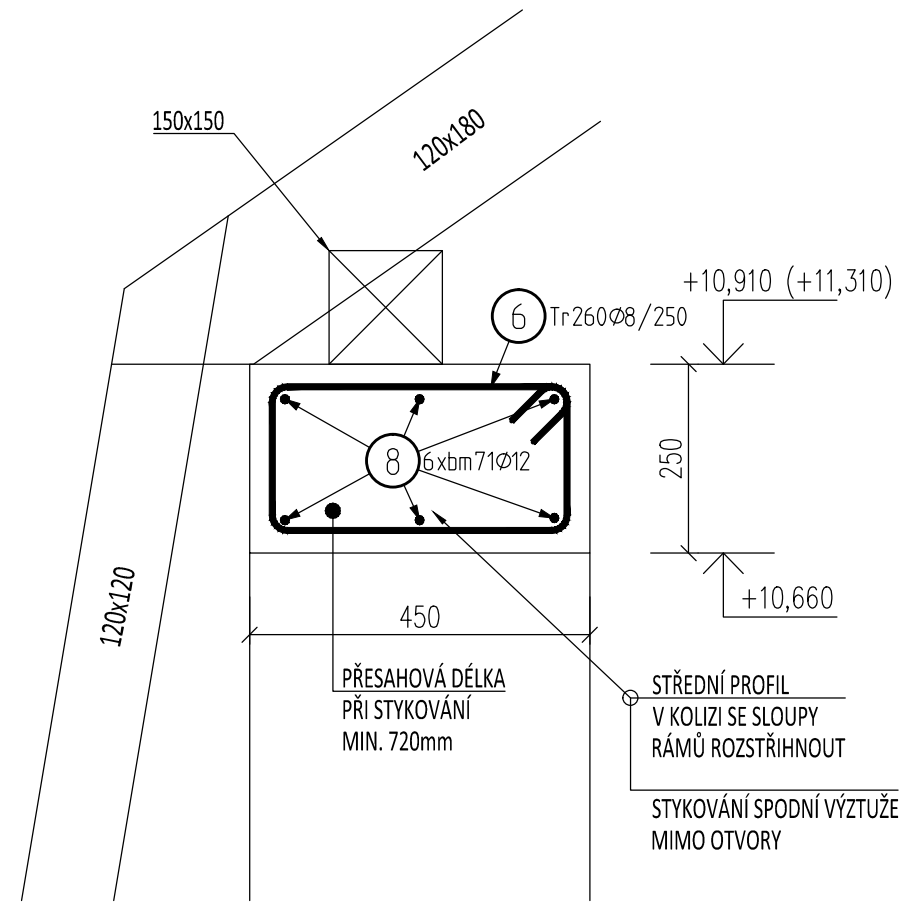


VÝKAZ VÝZTUŽE

Pol	Profil	Delka [mm]	ks	50		
				8	12	14
1	50	12	1100	2	4	2.2
2	50	12	1250	4	4	5.0
3	50	12	2250	48	108.0	
4	50	8	1550	73	113.2	
5	50	8	1000	128	128.0	
6	50	8	1300	307	399.1	
7	50	8	1500	73	109.5	
8	50	12	BM	-	712.0	
9	50	14	BM	-	32.0	
CELKOVÁ DELKA				[m]	749.8	827.2
HMDTNDST				[kg]	295.8	734.4
CELKOVÁ HMDTNDST				[kg]		1068.9

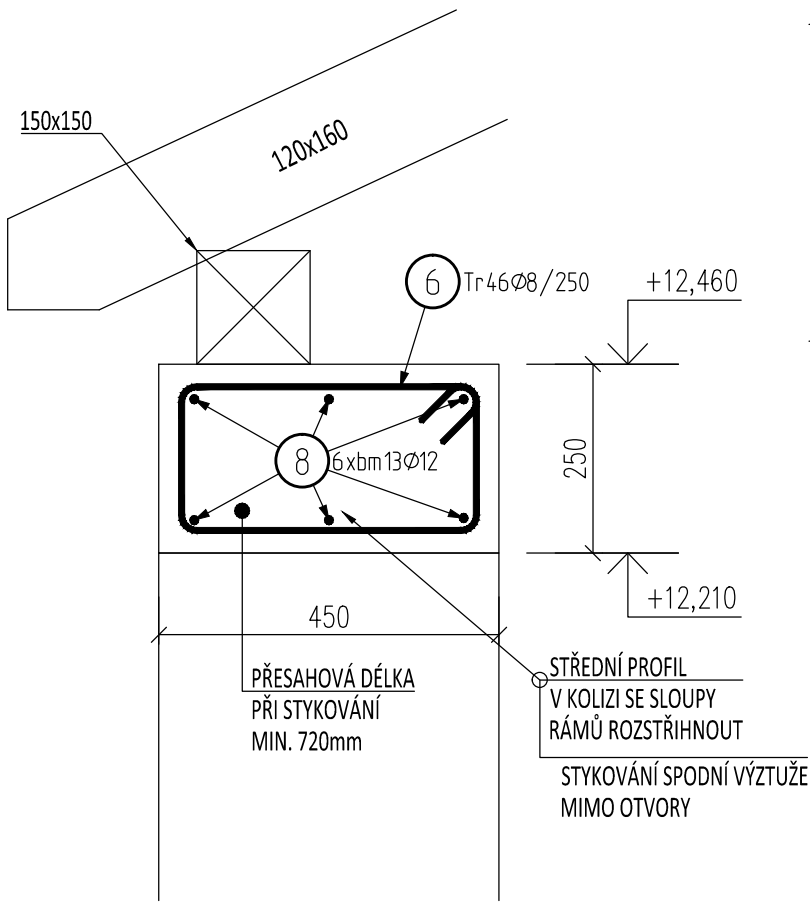
VĚNCE V1

(L=65m + 6m na přesahy = 71m)
M1:10



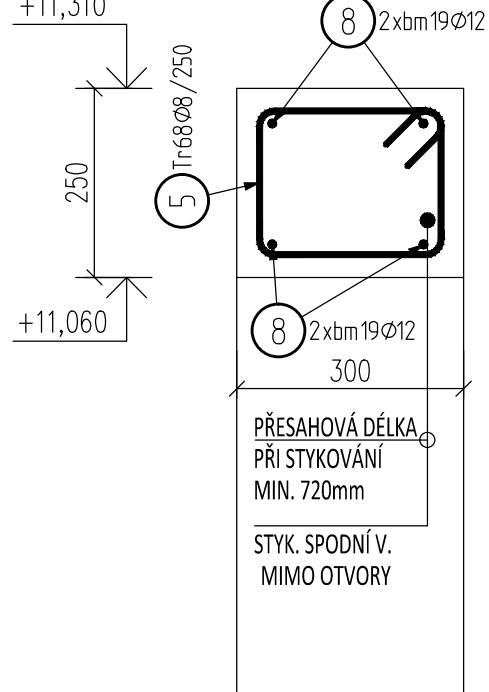
VĚNCE V2

(L=11,5m + 1,5m na přesahy = 13m)
M1:10



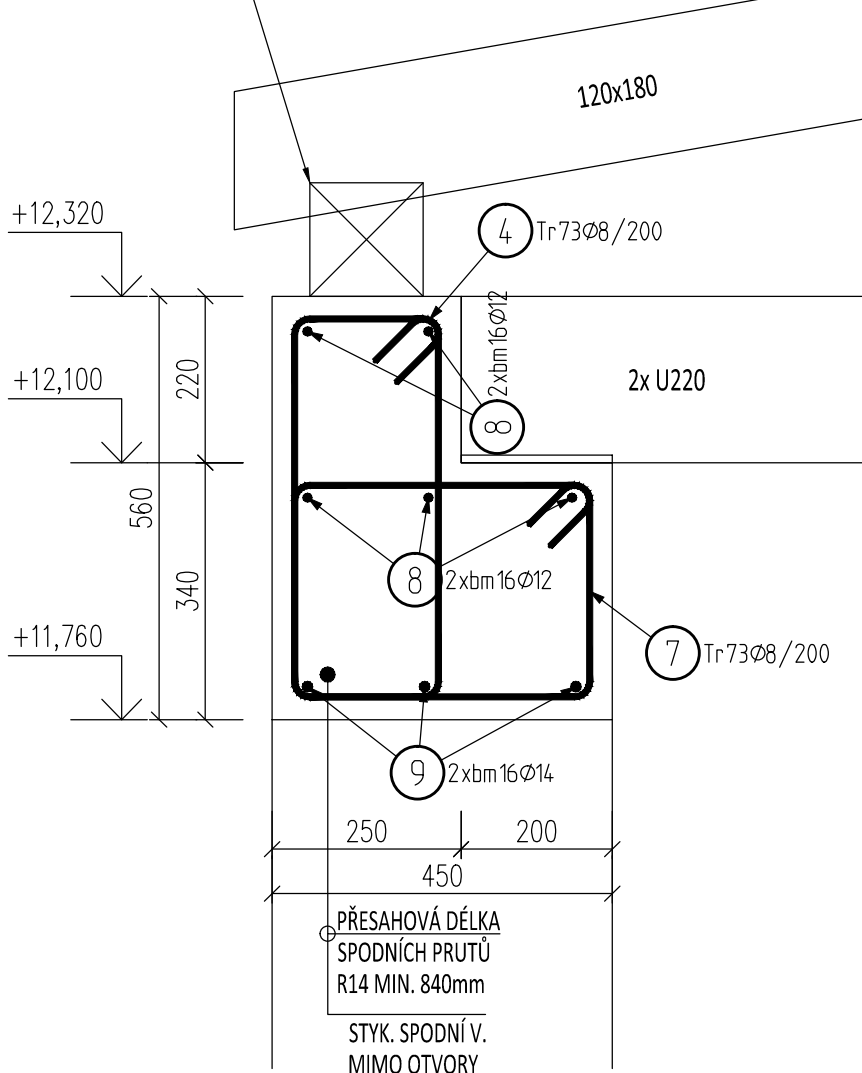
VĚNCE V3

(L=17m + 2m na přesahy = 19m)
M1:10



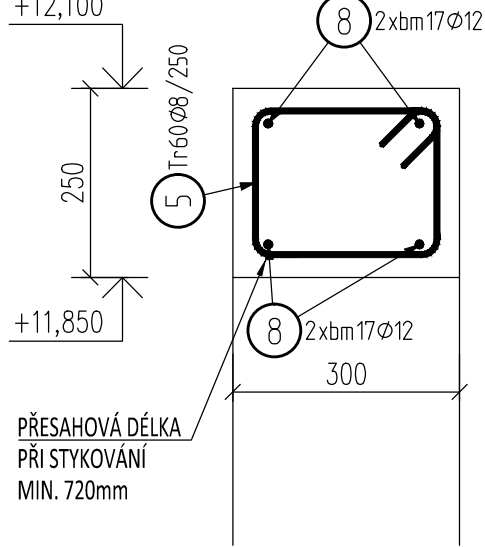
VĚNCE V4

(L=14,5m + 1,5m na přesahy = 16m)
M1:10

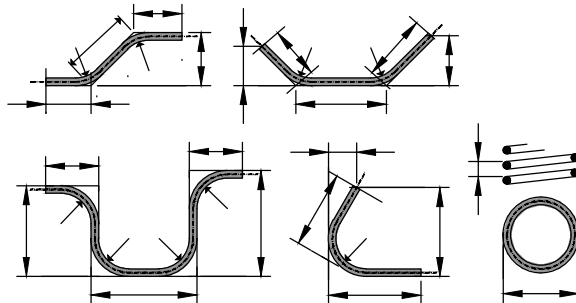


VĚNCE V5

(L=15m + 2m na přesahy = 17m)
M1:10



ZPŮSOB KÓTOVÁNÍ VLOŽEK podle ČSN EN ISO 4066



BETON

SPECIFIKACE DLE VÝKRESU TVARU
KRYTÍ 25 mm
NAVŘENO DLE ČSN EN 1992-1-1; ČSN EN 206+A1;

OCEL

UVADENE DELKY JSOU VZTAZENY K VNEJŠIMU LICI PRUTU
NEZNACENE POLOMERY JSOU 1/2 øm,min (TAB. 8.1).
NEZNACENE UHLY JSOU 45°, 90° resp 180°.
ROVNE VLOŽKY JSOU VE VÝKAZU OZNACENE '*'.
CELKOVE DELKY VLOŽEK JSOU STRIZNE DELKY.

POLOHOPIŠ: LOKÁLNÍ / JTSK	
VÝŠKOPIS: LOKÁLNÍ ±0,00 = 230,51 BPV	
Tato dokumentace je duševním vlastnictvím f. První statická, s.r.o.	
STUPEŇ: DOKUMENTACE	
PRO VYDÁNÍ SPOLEČNÉHO POVOLENÍ	
Příloha č. 8 k vyhlášce č. 405/2017 Sb.	
Č. ZAKÁZKY: -	PARE: -
DATUM: 10/2023	MĚŘÍTKO: 1:10;1:25
FORMÁT: 6x A4	ARCHITEKTONICKÝ NÁVRH: Ing. Jan ICHA
GENERALNÍ PROJEKTANT: Ing. Martin PEKÁREK	
ZODPOVĚDNÁ OSOBA GP: Ing. Martin PEKÁREK	
ZODPOVĚDNÁ OSOBA ČÁSTI: Ing. Pavel PŘIKRYL	
VYPRACOVAL: Ing. Pavel PŘIKRYL	
Ing. Michal VÍCH	
PRVNÍ STATICKÁ S.R.O. Bolešlavova 36, Praha 4	
OBJEDNATEL PROJEKTU: Město Černošice	
Karlštejnská 259, 252 28 Černošice	
STAVBA: ZŠ Komenského - rekonstrukce střechy, dostavba učeben, výtahu a šaten, - Komenského 77, 252 28 Černošice -	
ČÁST DOKUMENTACE: STAVEBNĚ KONSTRUKČNÍ ČÁST	
NÁZEV VÝKRESU: VĚNCE PODKROVÍ - VÝZTUŽ	
Č. ČÁSTI: D.1.2	
Č. VÝKRESU: 105	